

Vejledning til aftapning af vandrør.

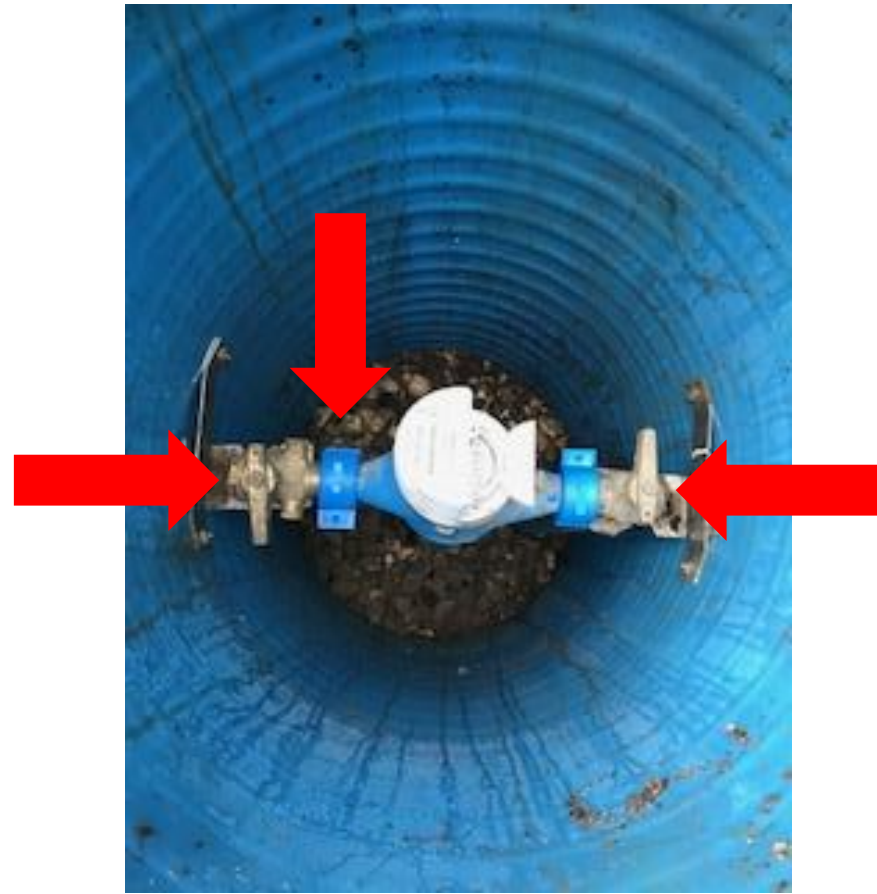
Kære medlemmer i Hf Vestgrænsen.

Fra i år og fremover skal I selv sørge for at få aftappet jeres vandrør fra hus til brønd.

Der vil **IKKE** blive lukket for vandforsyningen som hidtil.



Her er der åbent for tilslutning til brønd og fra brønd til hus.



Her er der lukket for tilslutning til brønd og fra brønd til hus

I skal åbne for den lille ventil der sidder ved siden af håndtaget, det kan være individuelt om den sidder til højre eller til venstre.

Husk at der skal være lukket for tilførsel af vand til brønd og til huset førend i gør dette.

I skal åbne for alle jeres vandhaner inde som ude og lade vandet løbe indtil der ikke kommer mere ud.

Dernæst skal I puste jeres rør igennem, start med den hane der er længst væk fra tilslutningen.

I kan puste rørene igennem på flere måder.

- 1) Afmonter den lille dysse på jeres vandhane og isæt en vandslange og brug jeres lungers kraft.
- 2) Samme metode dog med en cykelpumpe.
- 3) Samme metode dog med en kompressor.

Husk at gennemgå alle jeres haner, inde som ude, samt jeres varmtvandsbeholder.

Husk også at få tømt cisternen på jeres toilet.

Lad jeres haner stå åbne vinteren over.

Husk at der kun er garanti til og med brønden og ikke for tilslutning fra brønden og ind til jeres hus.

Alle skader fra brønden til hus og i hus er på eget ansvar.

Foreningen har ingen ansvar for skader fra brønd til hus.

Hvis I har spørgsmål eller gerne vil vejledes kan I rette henvendelse til

Tommy have 55 eller til Torben have 92.

Med venlig hilsen

Bestyrelsen

Hf Vestgrænsen